

КОМПАНИЯ VALTRA

# ПРЕДСТАВЛЯЕТ НОВЫЙ МОДЕЛЬНЫЙ РЯД ТРАКТОРОВ VERSU

ТРАКТОРЫ НОВОГО  
МОДЕЛЬНОГО РЯДА  
VERSU ОСНАЩЕНЫ  
ПРИНЦИПИАЛЬНО НОВОЙ,  
МНОГОСТУПЕНЧАТОЙ  
ТРАНСМИССИЕЙ, КОТОРАЯ  
ЧРЕЗВЫЧАЙНО ПРОСТА В  
ИСПОЛЬЗОВАНИИ.



# NEW VERSU MODELS



## POWER *of* CHOICE

VALTRA

Модельный ряд:

- N122 Versu
- N142 Versu

- T162e Versu
- T182 Versu
- T202 Versu

*Новые тракторы  
модельного ряда Versu  
являются лидерами  
в своем классе.  
Надежность и удобство  
в использовании  
новой трансмиссии  
обеспечивают  
повышенную  
производительность.*

## VALTRA СНОВА ОПЕРЕЖАЕТ ВРЕМЯ

Благодаря новой модели трансмиссии, разработанной компанией Valtra, тракторы Versu являются наиболее современными тракторами в своем классе. Эргономичность и удобство в использовании тракторов Valtra не имеют равных себе. Новая трансмиссия обеспечивает более высокий крутящий момент, что позволяет повысить полезную мощность машины. Таким образом повышаются производительность и комфорт при работе. Тракторы модельного ряда Versu оснащаются самой мощной в данном классе гидравлической системой.



**СИСТЕМА VALTRA À LA CARTE  
ПРЕДЛАГАЕТ БОЛЕЕ ШИРОКИЙ  
ВЫБОР, ЧЕМ КОГДА-ЛИБО  
РАНЬШЕ**



Для компании Valtra производство по индивидуальному заказу означает возможность предоставить действительно альтернативы и реальную свободу выбора для заказчиков. Трактор, комплектация которого подобрана вами с помощью дилера Valtra, будет идеально соответствовать вашим требованиям. Таким образом каждый новый трактор Valtra становится полезным и надежным партнером своего владельца. Другие производители тракторов не предлагают ничего подобного. Цена трактора, изготовленного по индивидуальному заказу, ограничивается стоимостью функциональных возможностей, выбранных вами, и деталей, которые изготавливаются специально для вашего трактора. Трактор Valtra, изготовленный по индивидуальному заказу, будет таким же особенным, как и ваши потребности.

**БОЛЬШЕ  
ВОЗМОЖНОСТЕЙ  
УКОМПЛЕКТОВАТЬ  
ТРАКТОР В  
СООТВЕТСТВИИ С  
ПОТРЕБНОСТЯМИ  
ЗАКАЗЧИКА**

Более подробную информацию о новых тракторах модельного ряда Versum и новейших технологиях, используемых для производства этих тракторов, вы сможете найти на сайте [www.valtra.com](http://www.valtra.com)

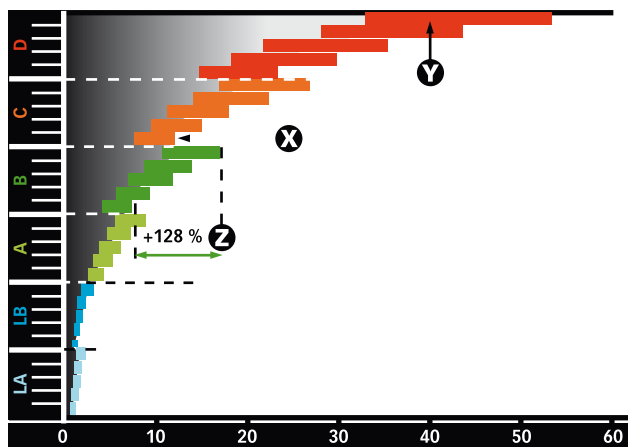
# НОВАЯ, ПРОСТАЯ В ИСПОЛЬЗОВАНИИ ТРАНСМИССИЯ

Новая многоступенчатая трансмиссия входит в стандартную комплектацию всего модельного ряда Versu. Управление трансмиссией выполняется при помощи трех кнопок на крайнем эргономичном подлокотнике водительского кресла.

## НЕТ ТРАНСМИССИИ БОЛЕЕ ПРОСТОЙ В УПРАВЛЕНИИ, ЧЕМ ЭТА.

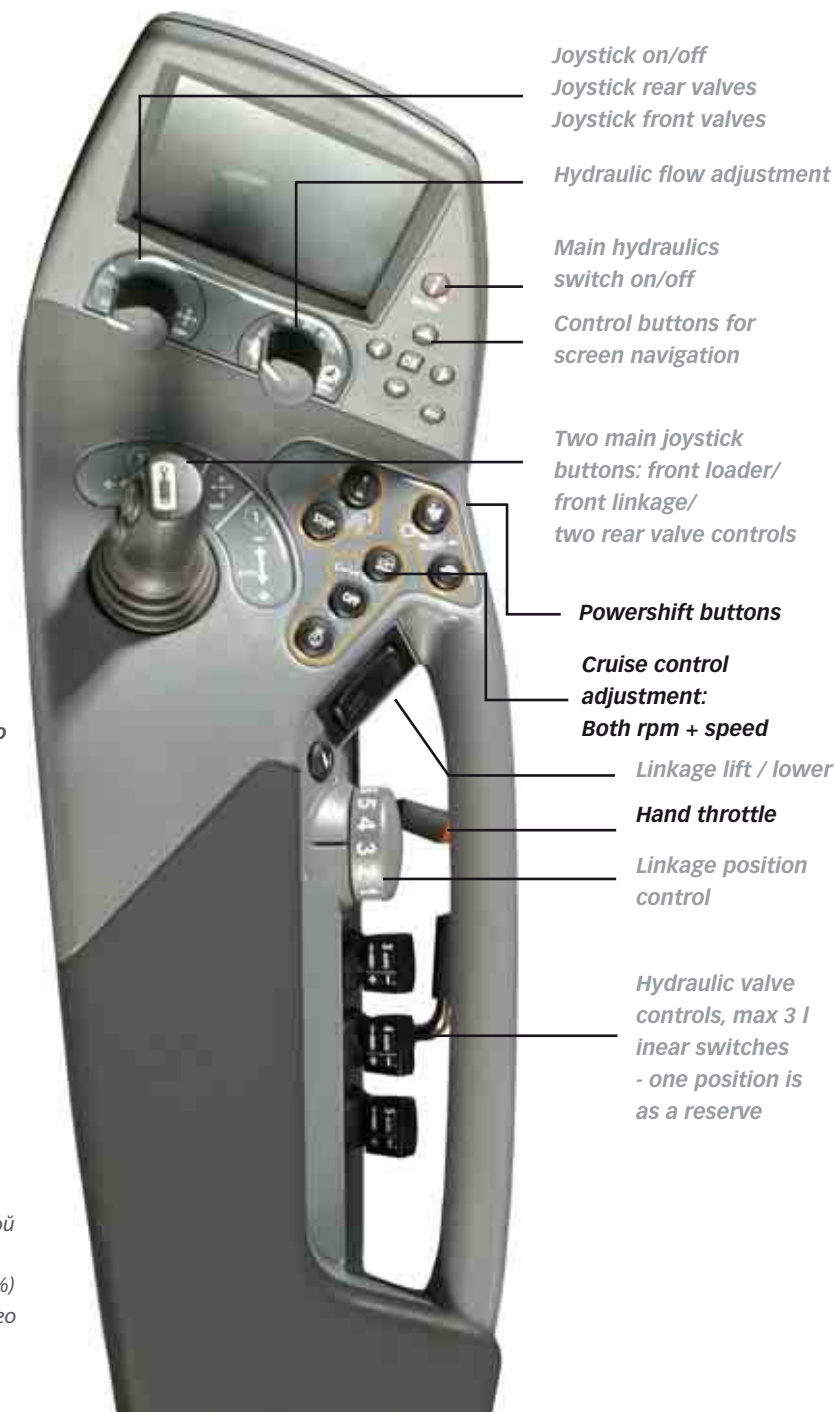


Управление электрогидравлической трансмиссией осуществляется при помощи трех кнопок. Кнопки 1 и 2 используются для переключения передач под нагрузкой, а третья - для выбора диапазона передач. Кроме того, имеются два автоматических режима (Auto 1 и Auto 2), которые обеспечивают автоматическое переключение до 10 передач. Простота в управлении в сочетании с превосходной эргономичностью позволяют водителю полностью сконцентрироваться на работе.



### Новая пятиступенчатая трансмиссия Powershift обеспечивает наличие широкого диапазона скоростей.

- Начальная скорость движения при использовании диапазона C составляет 5 км/ч при частоте вращения двигателя 1000 об/мин (X)
- В режиме EcoSpeed трактор развивает 50 км/ч при частоте вращения двигателя 1800 об/мин (Y)
- Диапазон пониженных передач входит в стандартную комплектацию
- Согласование скоростей при переключении диапазонов
- Высокое перекрытие диапазонов
- Прирост скорости при переключении с 1-й до 5-й передачи трансмиссии Powershift может составлять 128 % (Z) при постоянной частоте вращения двигателя (для 3-ступенчатой коробки передач HiTech - 54 %)
- Одинаковые скорости для переднего и заднего хода



Joystick on/off  
Joystick rear valves  
Joystick front valves

Hydraulic flow adjustment

Main hydraulics switch on/off

Control buttons for screen navigation

Two main joystick buttons: front loader/ front linkage/ two rear valve controls

Powershift buttons

Cruise control adjustment: Both rpm + speed

Linkage lift / lower

Hand throttle

Linkage position control

Hydraulic valve controls, max 3 l inear switches - one position is as a reserve

# УПРАВЛЕНИЕ ТРАНСМИССИЕЙ ПРИ ПОМОЩИ КНОПОК ОБЕСПЕЧИВАЕТ ПОВЫШЕННУЮ ЭРГОНОМИЧНОСТЬ КАБИНЫ ВСЕХ МОДЕЛЕЙ СЕРИИ VERSU



Высокая эргономичность, которая является отличительным признаком всех тракторов Valtra, характерна и для тракторов модельного ряда Versu, включая такие элементы, как привычный рычаг переключения направления движения и подлокотник Advance. В тракторах новой серии главные органы управления, включая кнопки управления многоступенчатой трансмиссией, расположены на подлокотнике.

*Тракторы модельного ряда Versu оснащены просторной кабиной с удобным и интуитивно понятным расположением органов управления. Самым значительным изменением является отсутствие рычага переключения передач, поскольку управление трансмиссией осуществляется при помощи кнопок на подлокотнике.*

## НОВЕЙШИЕ МОДЕЛИ СЕРИИ N: N122 VERSU И N142 VERSU



Новые модели Versu являются наиболее мощными тракторами серии N. Благодаря наличию новой трансмиссии, можно более эффективно использовать мощность двигателей SisuDiesel Citius 44 CWA и 49 CWA-4v. Тракторы модельного ряда Versu серии N обеспечивают самый высокий крутящий момент в своем классе: от 540 Нм / 1500 об/мин до 650 Нм / 1500 об/мин. Кропотливая работа над конструкцией и индивидуальный подход к каждому клиенту отражены в высокой эргономичности кабины тракторов серии N. Кабина тракторов серии N разрабатывалась, чтобы обеспечить водителю максимально комфортные условия. Таким образом управление трактором стало еще проще.

Тракторы нового модельного ряда Versu оснащаются лучшей в своем классе гидравлической системой Advance. В стандартной комплектации система обеспечивает производительность 115 л/мин, и в то же время существует возможность увеличить ее до 151 л/мин. Вспомогательные узлы гидравлической системы автоматически регулируют производительность в соответствии с нагрузкой, что делает гидравлическую систему еще более удобной в управлении.



# TECHNICAL INFORMATION VALTRA N VERSU



## Dimensions (mm), with front tyres 16.9R28 16.9R28, with rear tyres 20.8R38 20.8R38

Valtra	N122 Versu	N142 Versu
Length	4 534	4 534
Width	2 338	2 338
Height to the roof	2 945	2 945
Height to the exhaust pipe	2 784	2 784
Wheel base	2 565	2 565
Front axle ground clearance	525*	525*
Rear axle ground clearance	550	550

\* Same with front axle suspension when the front axle is in the middle of the suspension area.

## Weights (kg), with tyres 18.4R38, total weight with full fuel tank and without ballast weights

Valtra	N122 Versu	N142 Versu
Total weight	5 350*	5 350*
Front axle weight	2 155 (40%)*	2 155 (40%)*
Rear axle weight	3 195 (60%)	3 195 (60%)

\* With industrial front axle 140 kg heavier. Total weight with the front axle suspension is 150 kg more..

Valtra	N122 Versu	N142 Versu
Designation	44CVA	49CVA-4V
Normal output, kW(hv)/r/min ISO 14396	98/(133)/2200	110/(150)/2200
With transport boost	101/(137)/2200	113/(154)/2200
Max output, kW(hv)/r/min ISO 14396	101/(137)/2000	112/(152)/2000
With transport boost	106/(144)/2000	118/(160)/2000
Max torque, Nm/r/min ISO 14396	560/1500	600/1500
With transport boost	600/1500	650/1500
Visco fan	vakio	vakio
Number of cylinders/litres	4/4,4	4/4,9
PTO, power take-off shaft	6-spline, diameter 35 mm standard (21, 20, 8 ja 6-spline optional)	
PTO 540 r/min, engine 1874 r/min + PGS PTO		
PTO 1000 r/min, engine 2000 r/min EHD + PGS PTO		
PTO 540E r/min, engine 1539 r/min + PGS PTO		
540E/1000 r/min + PGS PTO		
Ajovoimantotto		
Transmission	30 forward + 30 reverse, 0,6-40 km/h	
Clutch	2 wet multi-disc clutches	
Power shuttle	Electro-hydraulic	
Powershift	5 step	
4WD		
Differential lock	electrohydraulically controlled multi-disc differential brake, simultaneously controlled with rear axle differential lock	
Parking brake	Electro-hydraulically controlled with shuttle lever	
Hydraulics		
Autocontrol DS, slip-control	vakio	vakio
Pump capacity, l/min	115	115
Max pressure, bar	205	205
Lifting capacity at the end of the lifting links, kg	8100	8100
Lower link type	III	III
Steering	Hydrostatic, adjustable, telescopic steering column	
Turning radius, m	4,75	4,75
Fuel tank, l	220	220
Brakes	Hydraulically controlled multi-disc type brakes with wet discs	
Voltage	12 V	12 V
Starter motor	3.0 kW	3.0 kW
Alternator	120 A	120 A
Battery	174 Ah	174 Ah
Work lights, front		
Work lights, rear		

**НОВЫЙ МОДЕЛЬНЫЙ РЯД VERSU БЫЛ РАЗРАБОТАН,  
ЧТОБЫ РАЗВИТЬ УЖЕ СУЩЕСТВУЮЩИЕ  
ПРЕИМУЩЕСТВА СЕРИИ N**



# БЛАГОДАРЯ ШИРОКОМУ ВЫБОРУ ТРАКТОРОВ МОДЕЛЬНОГО РЯДА VERSU СЕРИИ Т ВЫ СМОЖЕТЕ С ЛЕГКОСТЬЮ ПОДОБРАТЬ ТРАКТОР, КОТОРЫЙ СТАНЕТ ВАШИМ ЛЮБИМЫМ



Удобство в управлении, эргономичность и преимущества новой трансмиссии тракторов Versu серии Т являются убедительными доказательствами стремления компании Valtra к улучшению технических характеристик и комфорта водителя. Все элементы конструкции разрабатывались для того, чтобы работать совместно с целью обеспечения повышенной производительности. Подобный подход к конструированию и техническая надежность являются основными принципами компании Valtra. Тракторы Valtra остаются экономически выгодным вложением средств на протяжении всего срока службы.

Благодаря наличию новой многоступенчатой трансмиссии, тракторы серии Т могут составить конкуренцию во всех областях. Простая в управлении автоматика улучшенной конструкции позволяет водителю с большой точностью регулировать скорость движения. Мощная гидравлическая система Advance, ее вспомогательные узлы и повышенный момент вращения (на 5 - 7% выше, чем у предыдущих моделей серии Т) обеспечивают выполнение работ с высокой эффективностью и низкими затратами.



# TECHNICAL INFORMATION VALTRA T VERSU

## Dimensions (mm)

Valtra	T132	T152	T162e	T172	T192	T202
With front tyres	16.9R28	16.9R28	460/85R30	460/85R30	460/85R30	460/85R30
With rear tyres	20.8R38	20.8R38	20.8R42	20.8R42	20.8R42	20.8R42
Length	5 148	5 148	5 148	5 148	5 148	5 148
Width	2 338	2 338	2 338	2 338	2 338	2 338
Height to the roof	2996	2996	3 046	3 046	3 046	3 046
Height to the exhaust pipe	2900	2900	3 003	3 003	3 003	3 003
Wheel base	2 748	2 748	2 748	2 748	2 748	2 748
Front axle ground clearance / with front axle suspension	545/505	545/505	595/555	595/555	595/555	595/555
Rear axle ground clearance	550	550	600	600	600	600
From the midpoint of the rear axle to the cab roof	2 121	2 121	2 121	2 121	2 121	2 121

## Weights (kg)

Valtra	T132	T152	T162e	T172	T192	T202
With tyres	540/65R28 650/65R38	540/65R28 650/65R38	540/65R30 650/65R42	540/65R30 650/65R42	540/65R30 650/65R42	540/65R30 650/65R42
Total weight with full fuel tank and without ballast weights	5 860*	5 860*	6 090	6 090	6 090	6 090
Front axle weight	2 500 (44%)	2 500 (44%)	2 680 (44%)	2 680 (44%)	2 680 (44%)	2 680 (44%)
Rear axle weight	3 180 (56%)	3 180 (56%)	3 410 (56%)	3 410 (56%)	3 410 (56%)	3 410 (56%)

\* With industrial front axle 140 kg heavier

Total weight with the front axle suspension is 350 kg more.



Valtra	T132 Versu	T152 Versu	T162e Versu		T172 Versu	T182 Versu	T202 Versu
Designation	66CTA-4V	66CTA-4V	66CTA-4V		66CTA-4V	74CTA-4V	74CTA-4V
Nominal output, kW(hv)/r/min ISO 14396	99(135)/2 200	110(150)/2 200	118(160)/2 200	117(159)/1 800	125(170)/2 200	132(180)/2 200	140(190)/2 200
With transport boost	107(146)/2 200	115(156)/2 200	123(167)/2 200	127(172)/1 800	131.5(179)/2 200	142(193)/2 200	151(205)/2 200
Sigma Power	-	-	-	-	-	142(193)/2 200	151(205)/2 200
Max output, kW(hv)/r/min ISO 14396	104(141)/2 000	115(156)/2 000	123(167)/2 000	117(159)/1 800	130(208)/2 000	137(186)/2 000	147(200)/2 000
With transport boost	112(152)/2 000	120(163)/2 000	128(174)/2 000	127(172)/1 800	135(184)/2 000	147(200)/2 000	155(211)/2 000
Sigma Power	-	-	-	-	-	147(200)/2 000	155(211)/2 000
Max torque, Nm/r/min ISO 14396	580/1 500	630/1 500	675/1 500	790/1 100	715/1 500	750/1 500	800/1 500
With transport boost	630/1 500	675/1 500	715/1 500	830/1 100	750/1 500	800/1 400	850/1 500
Sigma Power	-	-	-	-	-	800/1 400	850/1 500
Visco fan	Standard	Standard	Standard		Standard	Standard	Standard
Number of cylinder / litres	6 / 6,6	6 / 6,6	6 / 6,6		6 / 6,6	6 / 7,4	6 / 7,4
PTO, power take-off shaft	6-spline, diameter 35 mm standard (21, 20, 8 ja 6-spline diameter 45 mm optional)						
PTO 540 r/min, engine 1874 r/min	•	•	-		•	-	-
+ PGS PTO	•	•	-		•	-	-
PTO 1000 r/min, engine 2000 r/min EHD	•	•	-		•	•	•
+ PGS PTO	•	•	-		•	•	•
PTO 540E r/min, engine 1539 r/min	•	•	-		•	-	-
+ PGS PTO	•	•	-		•	-	-
540E/1000 r/min	•	•	•		•	•	•
+ PGS PTO	•	•	•		•	•	•
Transmission	30 forward + 30 reverse, 0,6-40 km/h						
Clutch	2 wet multi-disc clutches						
Power shuttle	Electro-hydraulic						
Powershift	5-step						
4WD							
Differential lock	electrohydraulically controlled multi-disc differential brake, simultaneously controlled with rear axle differential lock						
Parking brake							
Hydraulics							
Autocontrol DS, slip control							
Pump capacity, l/min	115	115	115	94	115	115	115
Max pressure, bar	205	205	205		205	205	205
Lifting capacity at the end of the lifting links, kg	8100	8100	8100		8100	8500	8500
Lower link type	III	III	III		III	III	III
Steering							
Fuel tank, l	275	275	275		275	275	275
Larger fuel tank, 370 l	option	option	option		option	option	option
Brakes							
Voltage	12 V	12 V	12 V		12 V	12 V	12 V
Starter motor / alternator / battery	4.2 kW / 120 A / 174 Ah	4.2 kW / 120 A / 174 Ah	4.2 kW / 120 A / 174 Ah		4.2 kW / 120 A / 174 Ah	4.2 kW / 120 A / 174 Ah	4.2 kW / 120 A / 174 Ah
Work lights, front							
Work lights, rear							

**НОВЫЙ МОДЕЛЬНЫЙ РЯД VERSU БЫЛ РАЗРАБОТАН,  
ЧТОБЫ РАЗВИТЬ УЖЕ СУЩЕСТВУЮЩИЕ  
ПРЕИМУЩЕСТВА СЕРИИ T**



# ОТДЕЛ ЗАПАСНЫХ ЧАСТЕЙ AGCO

Look for the labels "Valtra Genuine Spare Parts" or "AGCO Parts" on product packaging. The same parts are used for new Valtra tractors. Genuine spare parts ensure the carefree and safe operation of your tractor for as long as you own it.

The Valtra Spare Parts Centre is responsible for the training of our international servicing and spare parts personnel. Valtra literature, including user manuals, represents the very best in tractor industry. The advanced and efficient centre provides parts and servicing support throughout the world.



# НАДЕЖНЫЙ ПАРТНЕР



Openness is one of the guiding principles behind Valtra's operations. This means that all our customers are welcome to visit the Valtra factory and even to watch their own tractor being built.

Valtra Power Partner represents our promise that customers shall receive, in addition to custom-built tractors that are tailor made to meet their own individual needs, reliable and fast maintenance and spare parts services that continue throughout the lifespan of their tractor.

**VALTRA inc.**  
FIN-44200 Suolahti  
Tel +358 (0)20 455 01  
[www.valtra.com](http://www.valtra.com)



The tractors that appear in this brochure may be equipped with special options. Changes possible – all rights reserved.

Valtra is a worldwide brand of AGCO Corporation.